



TURM ZU SCHLOSS SCHEDLING

FERIENWOHNUNGEN IM CHIEMGAU



PRESSE PRÄSENTATION 2016





TURM ZU SCHLOSS SCHEDLING

FERIENWOHNUNGEN IM CHIEMGAU

EINZIGARTIGES FERIENDOMIZIL IM CHIEMGAU AUF HÖCHSTEM NIVEAU

Das verträumte, mittelalterliche Städtchen Trostberg, gelegen in der wunderschönen Landschaft des CHIEMGAUS und eine Viertelstunde vom CHIEMSEE entfernt, ist um ein touristisches Highlight reicher.

Auf dem historischen Areal von SCHLOSS SCHEDLING, das einst bedeutende Hofmark mit eigener Gerichtsbarkeit war, präsentiert sich nun imposant und archaisch der neu erbaute TURM ZU SCHLOSS SCHEDLING. Es ist das jüngste touristische Bauprojekt von Rudolf Rechl, der schon mit der Planung des Hotels „San Gabriele“ in Rosenheim und des „Vodermaierhof“ in Amerang, der kompletten Neugestaltung von Gaststätten wie dem „Wirth von Amerang“, dem „Il Monastero“ in Rosenheim und dem „Rauchhaus“ in Seeon weit über die Grenzen des Chiemgaus und Bayerns für Furore sorgte.

Höchste Baumeisterkunst in Verbindung mit der meisterlichen Umsetzung regionaler Handwerkerbetriebe hat hier in Trostberg

etwas ganz Besonderes entstehen lassen, das wohl als Feriendomizil einmalig in Deutschland, wenn nicht sogar in Europa ist. Der TURM ZU SCHLOSS SCHEDLING beherbergt sechs exklusive und individuell gestaltete Ferienwohnungen. Drei der Wohnungen, die „STUBN“ sind ideal für einen romantischen Urlaub zu zweit.

Die drei „PALAIS“ bieten durch eine großzügige Raumaufteilung, zum Teil über vier Wohnebenen, mehr als ausreichend Platz für bis zu sechs Personen.

Handgefertigte Massivholzmöbel, offene Kamine und eigenwillig gestaltete Kachelöfen unterstreichen das mittelalterliche Wohnambiente der Ferienwohnungen. Großzügige Fenster und Verglasungen bieten Blick auf die historische Altstadt von Trostberg, den Schloss Rosengarten und die umliegende Landschaft. Außergewöhnliche Lichtquellen erfüllen die Räumlichkeiten mit ganz besonderem Wohlfühlambiente. Die

geräumigen Bäder sind Wellnessoasen. Modernste Technik des 21. Jahrhunderts wurde geschickt und unauffällig in jede der sechs Ferienwohnungen integriert, um auch den anspruchsvollsten Anforderungen der Turmbewohner auf Zeit gerecht zu werden. Jede Ferienwohnung im TURM ZU SCHLOSS SCHEDLING verfügt über einen eigenen Freisitz, teils ebenerdig zum malerischen Schloss Innenhof und zur historischen Altstadt oder im romantischen Laubengang mit herrlichem Ausblick. Hier lassen sich Urlaubstage voller Elan beginnen oder erlebnisreiche Ferientage in gemütlicher Runde beenden.

Egal ob romantischer Kurzurlaub zu zweit oder Ferienaufenthalt als Familie mit Kindern – der TURM ZU SCHLOSS SCHEDLING erwartet jeden seiner Gäste mit bayrischer Herzlichkeit und macht aus den schönsten und wertvollsten Tagen im Jahr etwas ganz Besonderes und Unvergessliches.





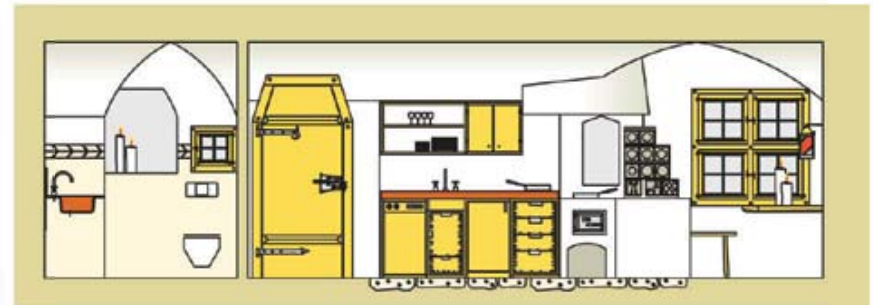
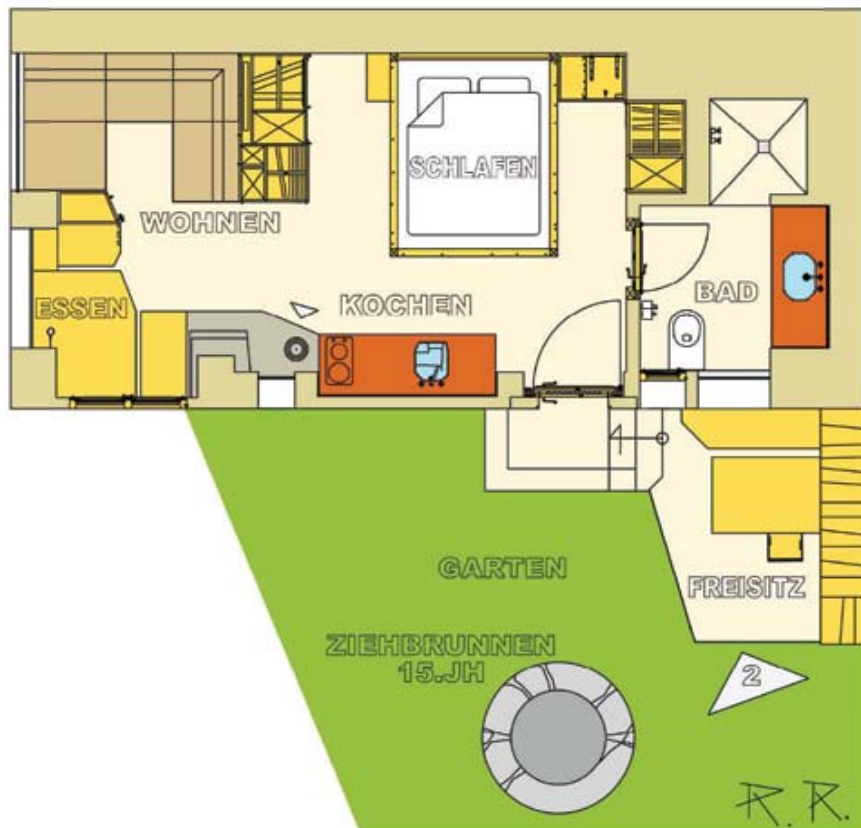


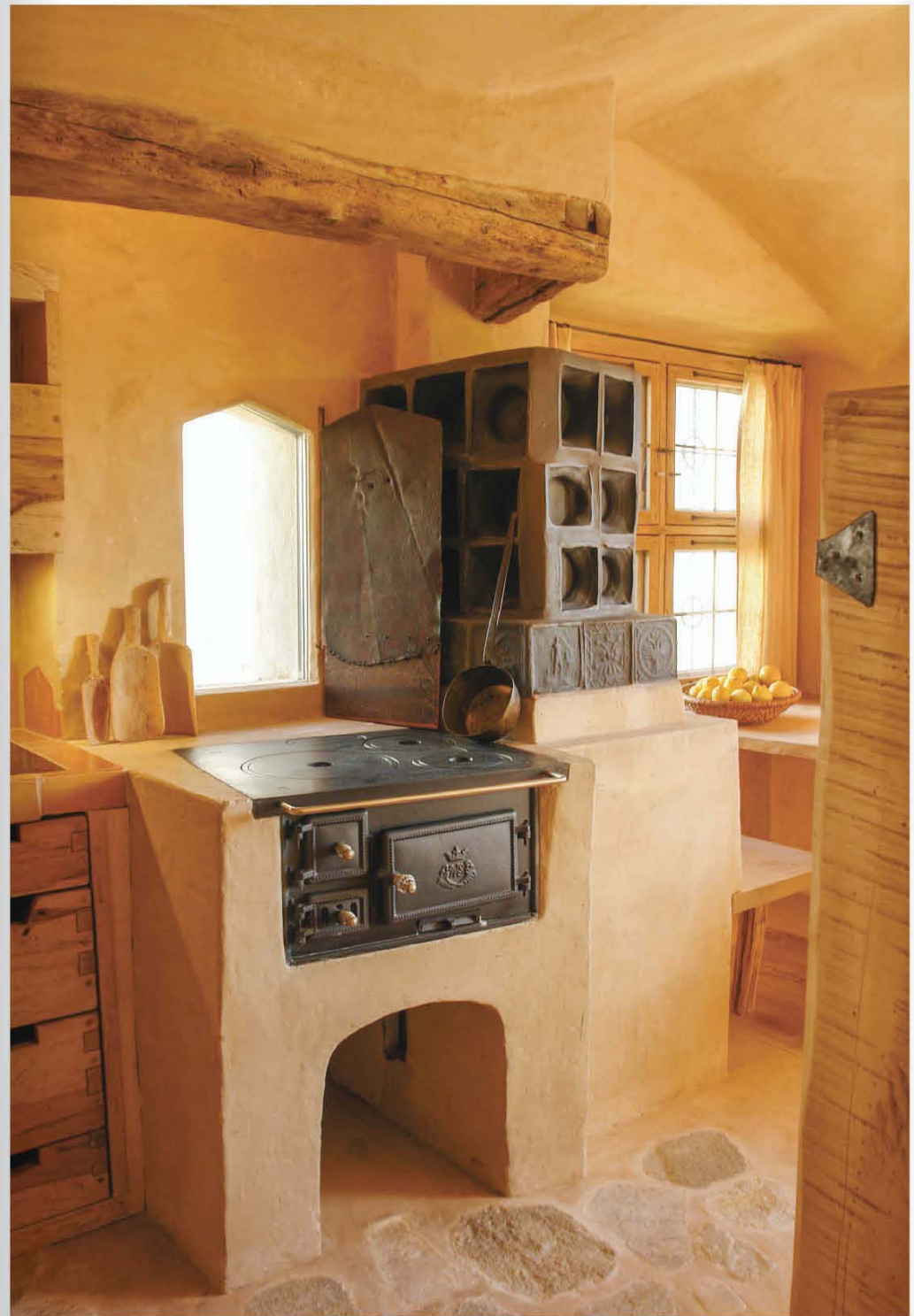
HOFMARKSTUBN

Mit südlichem Flair



EG





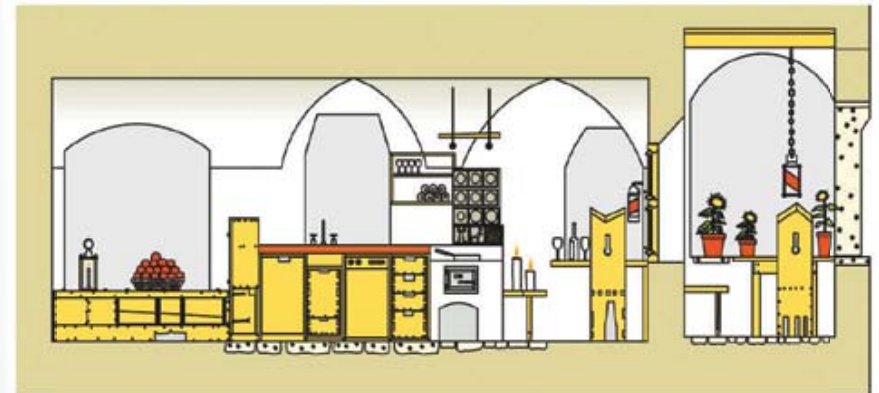
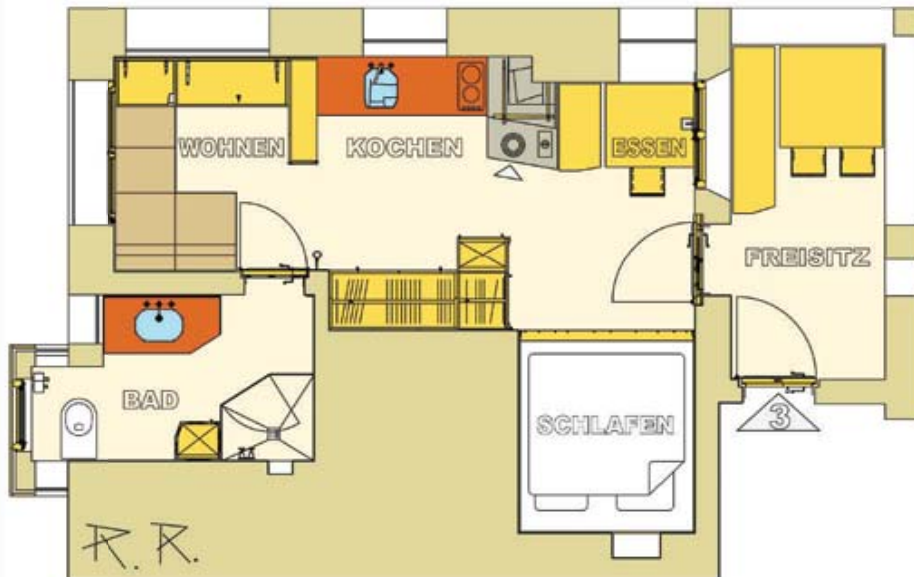


GRAFENSTUBN

Mittelalterlicher Charme im Gewölbe



1. OG



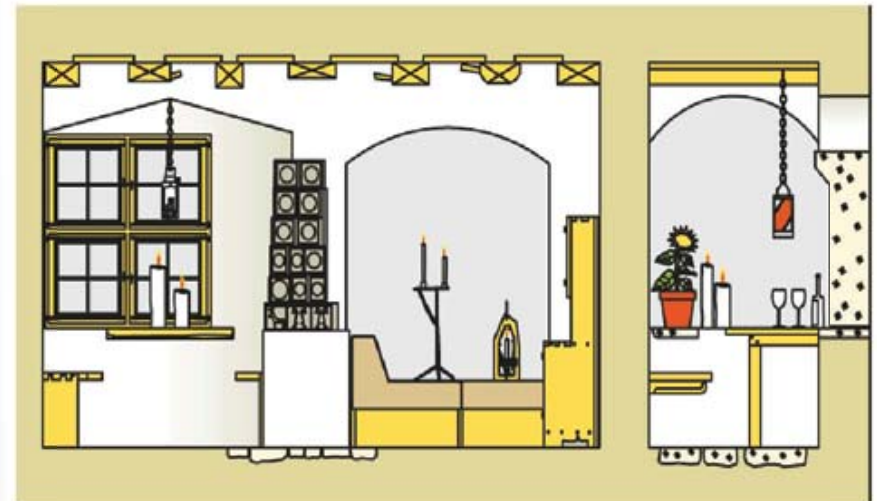
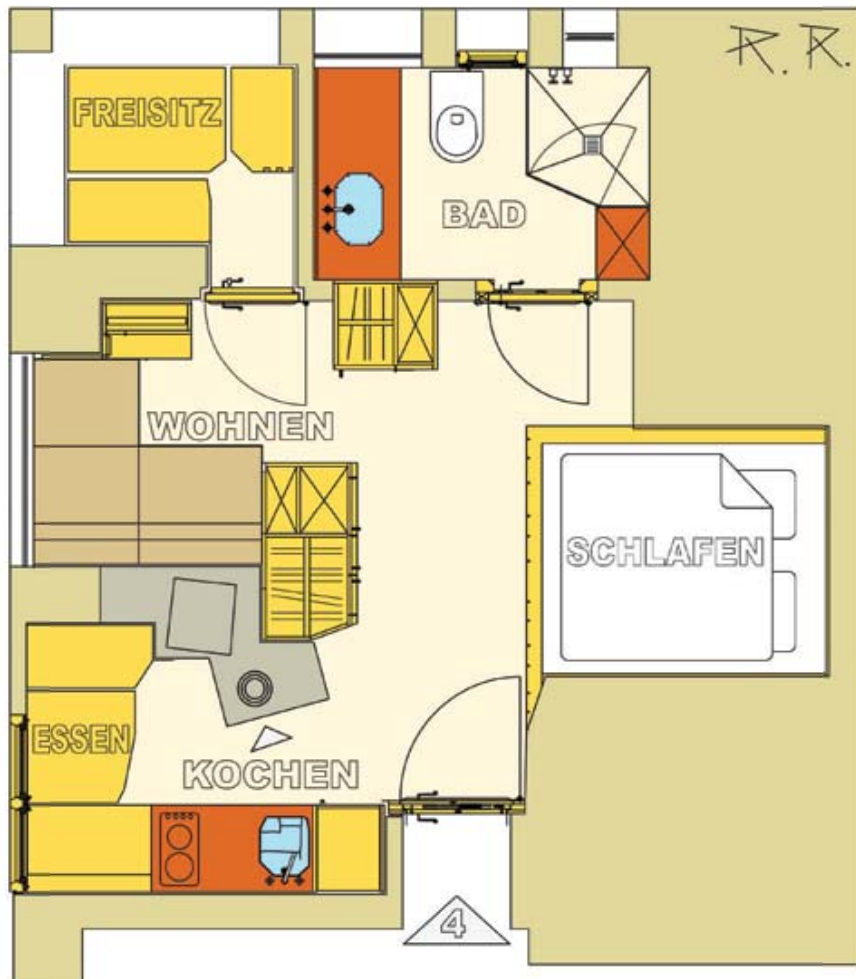


FREIHERRNSTUBN

Ein romantisches Nest



1. OG





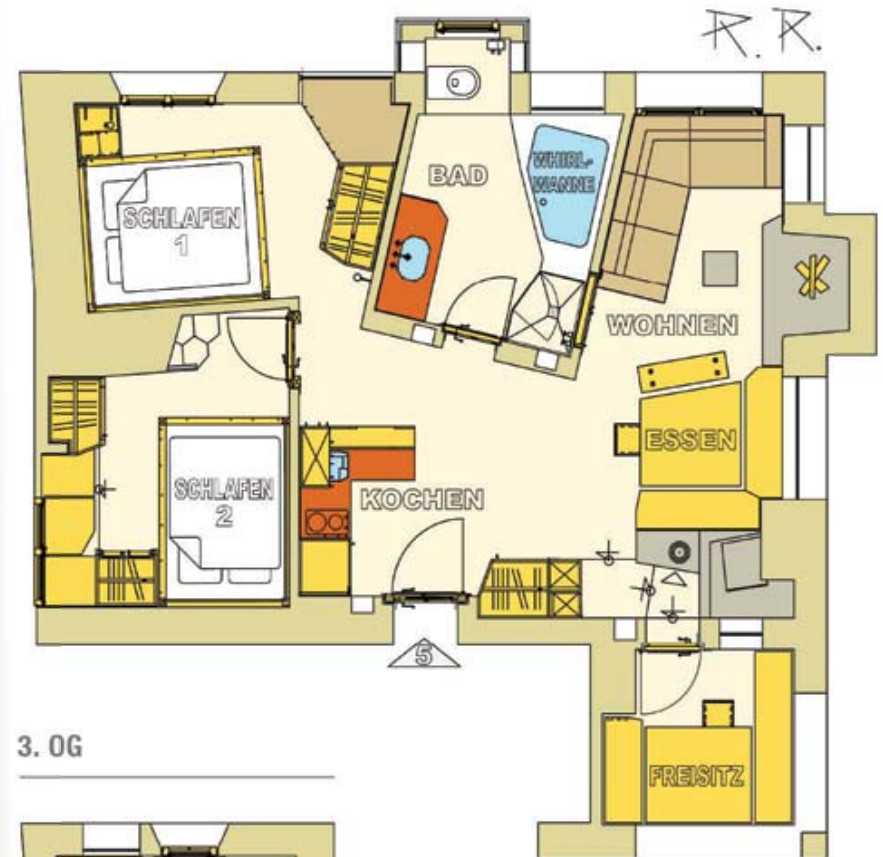


HERZOGPALAIS

Was das Herz begehrt



2. OG



3. OG







TURMPALAIS

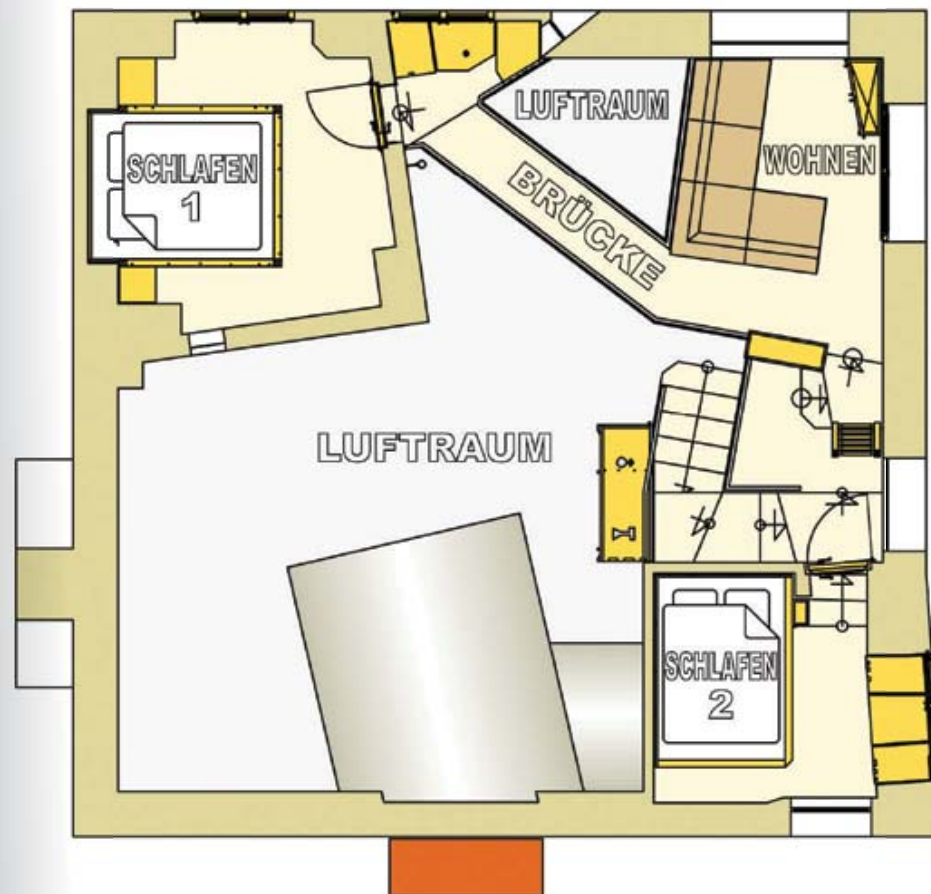
Dem Himmel nahe



4. OG



5. OG





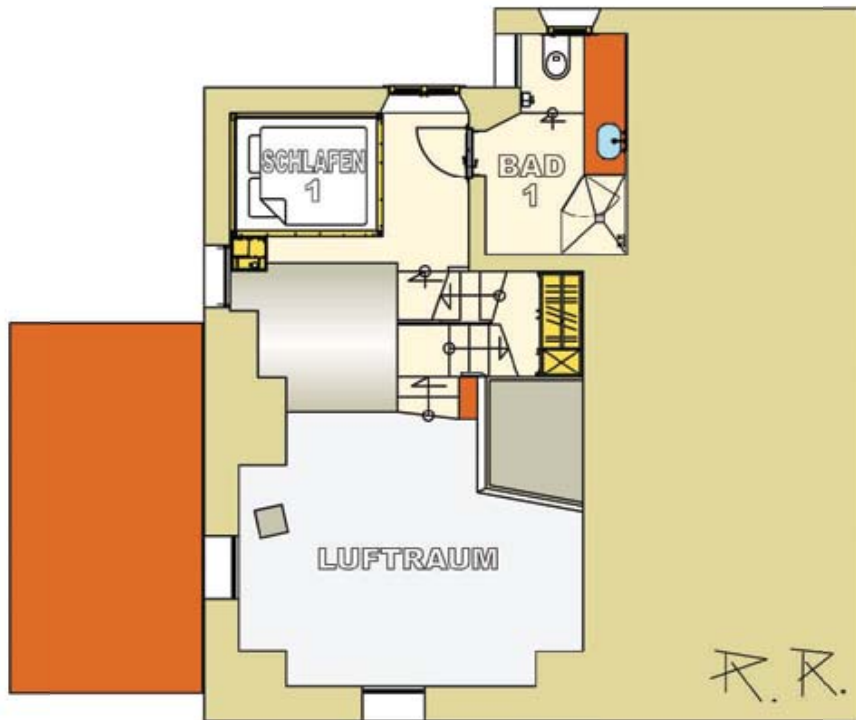


FÜRSTENPALAIS

Fürstlich wohnen



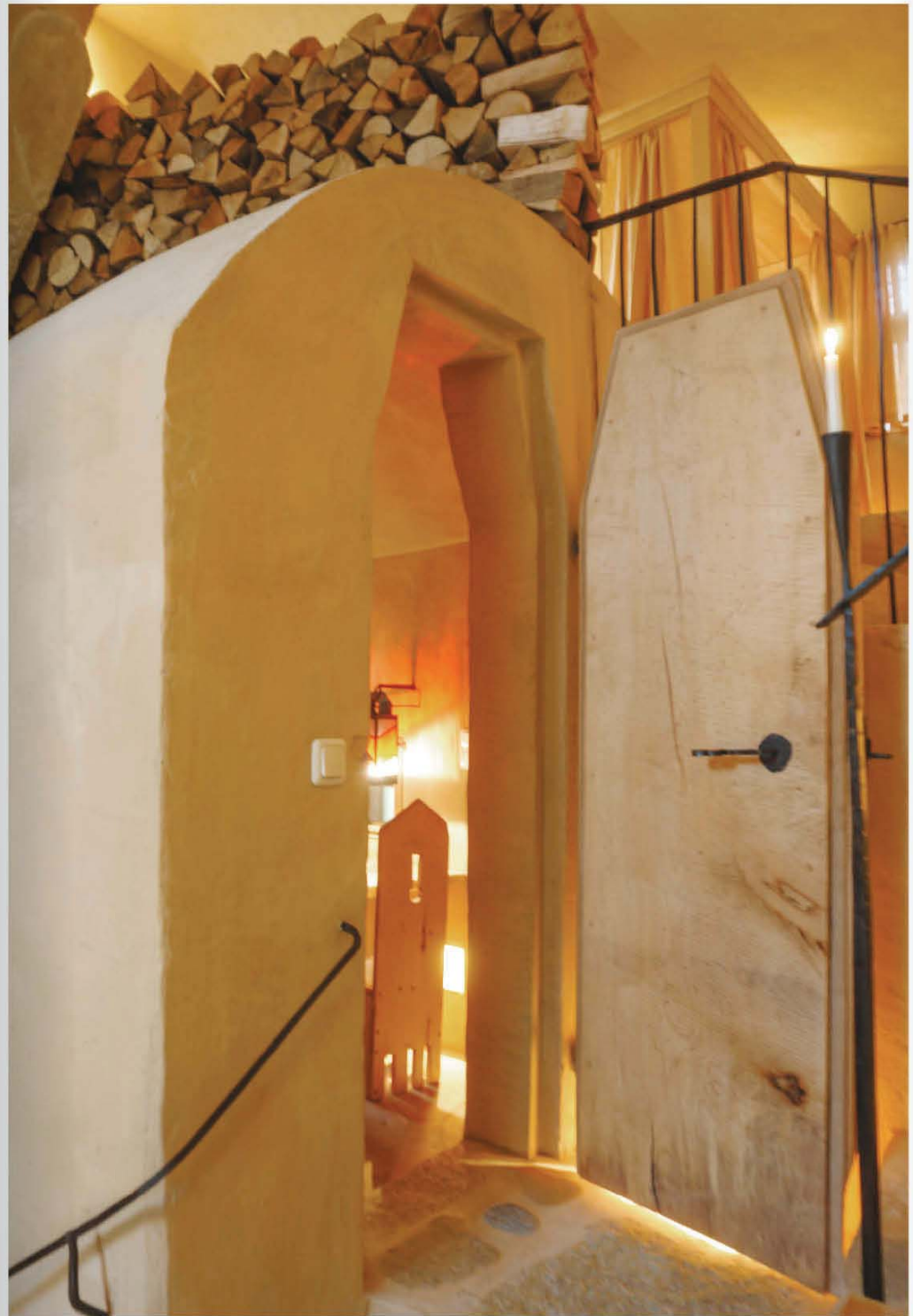
EG



UG













TURM ZU SCHLOSS SCHEDLING

FERIENWOHNUNGEN IM CHIEMGAU



Sari Rechl
Vermieterin

Schedling 4 · D - 83 308 Trostberg

✉ rechl.s@schloss-schedling.de

☎ 0152 - 23 96 02 60

f [turm zu schloss schedling - ferienwohnungen](#)

📷 [ferienwohnungen_turm_chiemgau](#)

WWW.SCHLOSS-SCHEDLING.DE